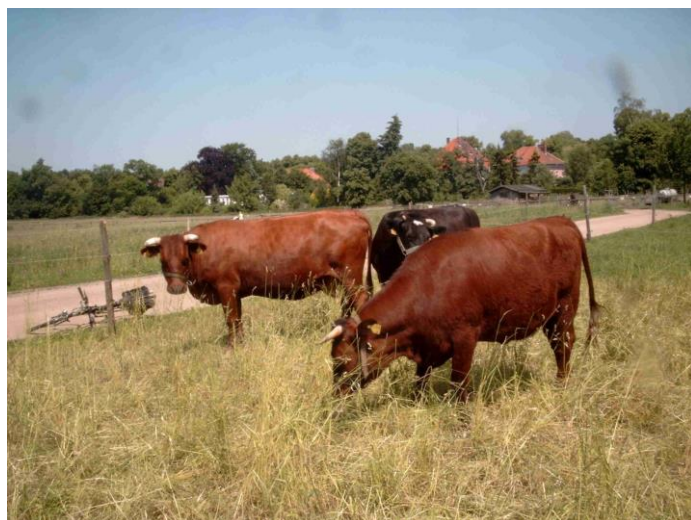


Werden Sie Landpate / Landpatin

Ihnen gefällt die Domäne Dahlem sehr gut und Sie möchten sie unterstützen, ohne sich in einem Verein längerfristig zu binden? Dann übernehmen Sie doch eine ideelle Landpatenschaft! Schon mit einer Spende von 50 Euro - einmalig oder regelmäßig - wird man ideelle/r Landpate/Landpatin. Ab einer Spende von 100 Euro wird man - soweit gewünscht - namentlich im Internet auf den Seiten des Fördervereins der Domäne Dahlem als ideelle/r Landpate/Landpatin genannt. Ebenso kann man mit einer Spende eine Landpatenschaft verschenken. Als Landpate/Landpatin werden Sie einmal jährlich auf die Domäne eingeladen, wir machen einen Rundgang und informieren Sie über die aktuelle Entwicklung der Domäne.

Die Domäne Dahlem ist einzigartig. Mit der U-Bahn fahren Sie direkt vor den Eingang des Freilandmuseums und finden dort Felder, Tiere, Gartenbau und ein Museum. Sie treffen auf vom Aussterben bedrohte Tierrassen, sehen auf den Feldern Kartoffeln, Gemüse und alte Obstsorten. Im Culinarium, dem Museum zur Kulturgeschichte der Ernährung, erfahren Sie etwas über Essgewohnheiten oder Einkaufsverhalten. Und im 500 Jahre alten Herrenhaus finden regelmäßig Ausstellungen statt.





FREUNDE DER DOMÄNE DAHLEM E.V.

Besonders wichtig ist es uns bereits den Kindern zu vermitteln, was gesundes Essen bedeutet, wie es zubereitet wird, was alles auf den Feldern und im Boden wächst und wie Tiere artgerecht gehalten werden. Dafür gibt es zahlreiche Führungen für Kindergärten, Schulklassen, aber auch für Erwachsene und Familien.

Helfen Sie mit Ihrer Spende, dieses Angebot zu stärken und weiter zu entwickeln, die seit 800 Jahren landwirtschaftlich genutzte Kulturlandschaft zu erhalten und zu pflegen und die Sammlungsbestände des Museums in Ausstellungen zugänglich zu machen.

Der gemeinnützige Verein „Freunde der Domäne Dahlem e.V.“ ist der Förderverein der Stiftung Domäne Dahlem. Nach unserer Satzung ist es unsere Aufgabe, die Domäne als Landgut und Museum in ihrem historischen Bestand zu erhalten und einer bürgernahen Nutzung zugänglich zu machen. Wir unterstützen die Stiftung Domäne Dahlem durch Einwerben von finanziellen Mitteln und durch ehrenamtliche Arbeit.

Spenden Sie jetzt!

Stichwort: Landpatenschaft

Kontoinhaber: Verein Freunde der Domäne Dahlem e.V.

Berliner Volksbank IBAN: DE91 1009 0000 3308 0860 10 / BIC: BEVODEBBXXX

Wenn Sie zum jährlichen Treffen eingeladen werden wollen oder ab einer Spende von 100,- Euro auf der Internetseite des Vereins als Landpate/-patin genannt werden wollen, teilen Sie uns das bitte unter der unten angegebenen Mailanschrift mit.

Wenn Sie eine Landpatenschaft verschenken wollen, teilen Sie uns bitte Ihren Namen und den Namen des/der Beschenkten mit. Für weitere Informationen stehen wir ebenfalls gern zur Verfügung.

Danke für die Unterstützung und Förderung der Domäne Dahlem

Anke Otto, Vorsitzende des Vereins Freunde der Domäne Dahlem e.V.